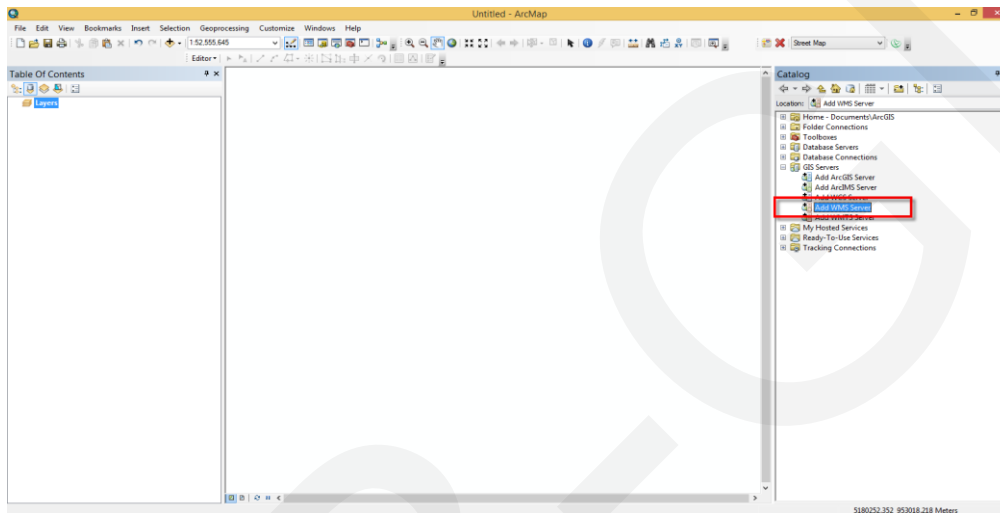


การนำ WMS (Web Map Service) ไปใช้งาน

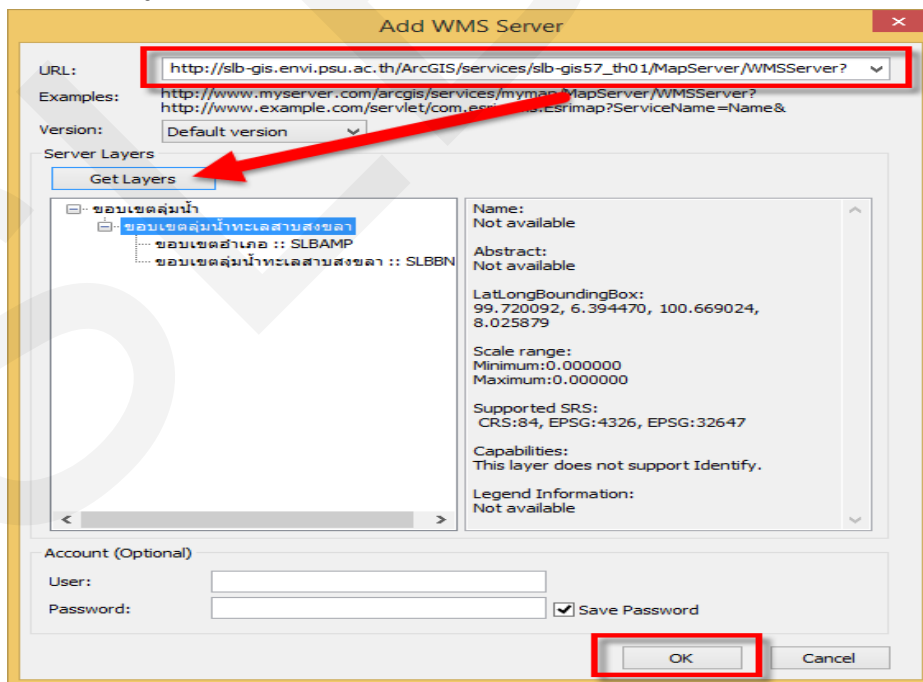
WMS ที่ได้จัดทำจะมีลักษณะเป็น layer ฉะนั้นเวลาที่ผู้ใช้จะนำไปใช้ก็จะมีการแสดงผลเป็น layer เช่นกัน ซึ่งสามารถนำไปใช้กับโปรแกรมด้าน GIS อาทิเช่น ArcGIS, QGIS หรือแม้กระทั่ง Google Earth เป็นต้น โดยมีวิธีการดังนี้

วิธีการนำ WMS ไปใช้กับโปรแกรม ArcGIS for Desktop

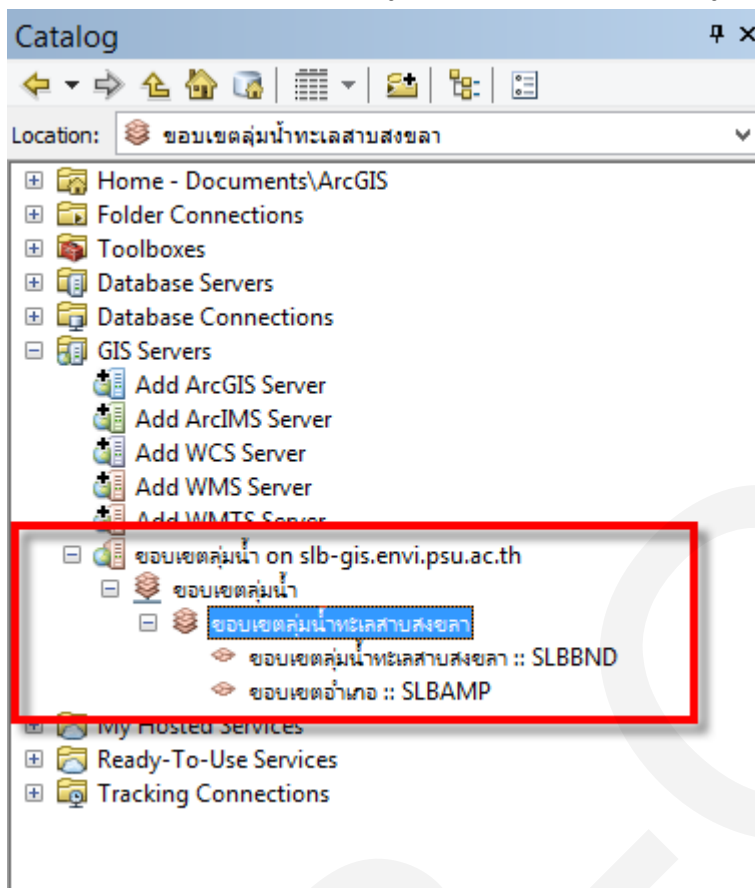
1. เปิดโปรแกรม ArcMap > เปิด ArcCatalog > ดับเบิ้ลคลิก Add WMS Server



2. Copy WMS ลิงค์ที่ได้จากเว็บไซต์ แล้ว past ที่ URL > คลิกปุ่ม Get Layers ระบบจะแสดงชั้นข้อมูลขึ้นมา > คลิกปุ่ม OK



3. ที่ Catalog จะปรากฏข้อมูล WMS ที่ได้เพิ่มไปเมื่อสักครู่นี้



4. คลิกเมาส์ค้าง (drag mouse) ลากชั้นข้อมูลมาวางที่พื้นที่งาน จะปรากฏการแสดงผลของชั้นข้อมูล ซึ่งจะเป็น Layer หนึ่งของโปรเจกต์งาน

