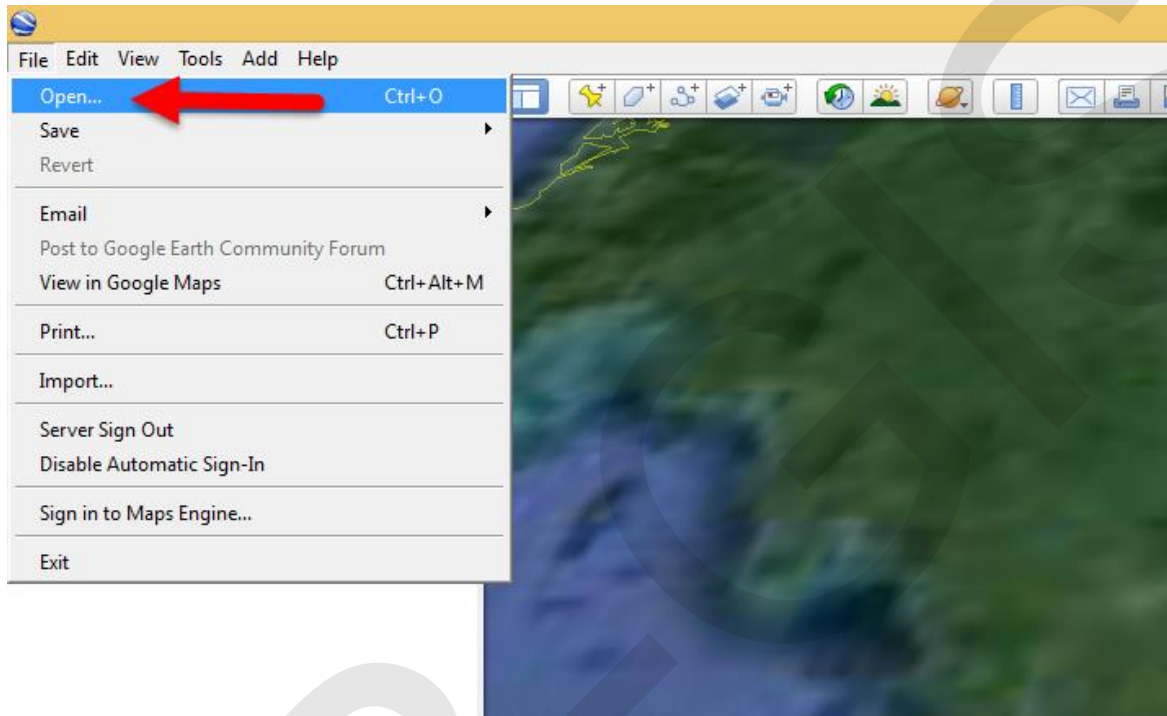


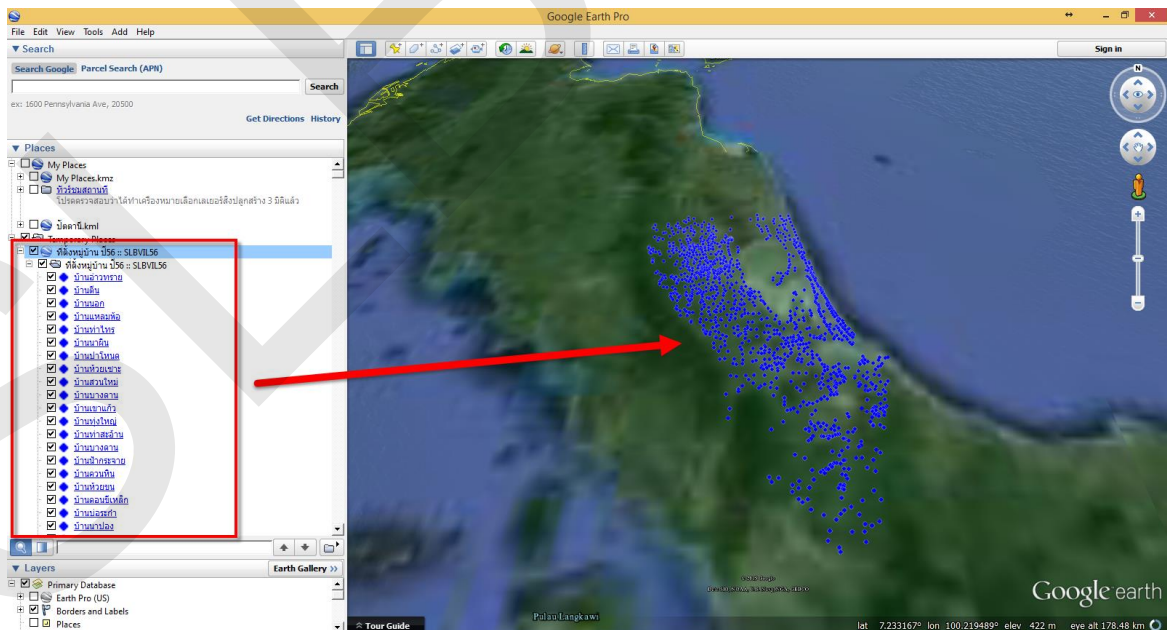
การนำ KML/KMZ ไปใช้ใน Google Earth

วิธีการนำ KML/KMZ ไปใช้

1. เปิดโปรแกรม Google Earth > คลิกที่เมนู File > Open



2. เลือกไฟล์ .kmz แล้วรอสักครู่ จากนั้นจะปรากฏชั้นข้อมูลตรงแถบเมนูด้านซ้าย โดยข้อมูลจะแสดงผลบนแผนที่ทางด้านขวา



3. หากคลิกที่ชั้นข้อมูลย่อย โปรแกรมจะ zoom to ตำแหน่งที่แผนที่ โดยบนแผนที่จะแสดงข้อมูล attribute

